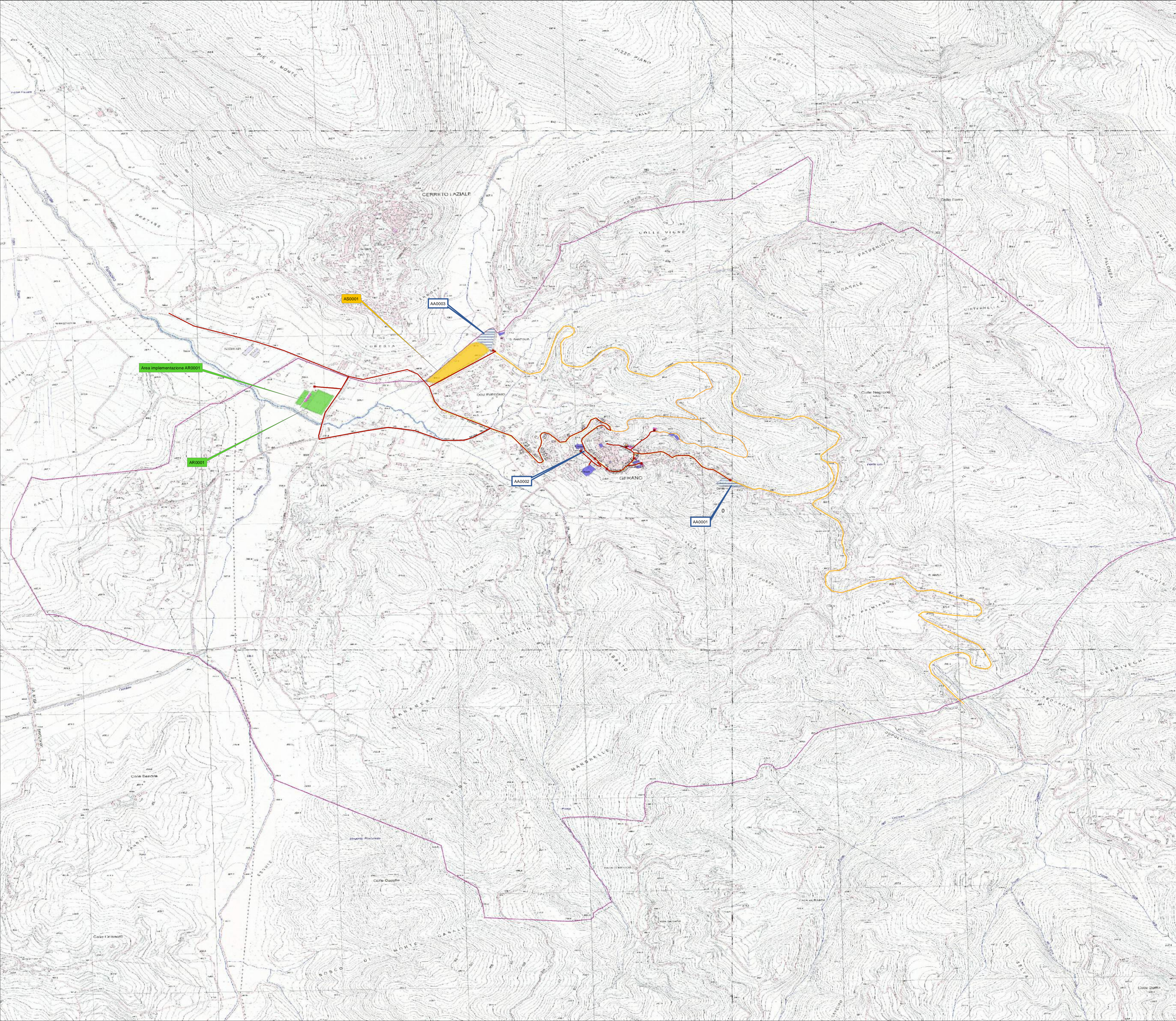


E' stata eseguita in accordo con la Direzione dell'Agenzia Regionale di Protezione Civile un'analisi di livello speditivo della Condizione Limite per l'Emergenza di un insediamento urbano. Gli strumenti utilizzati per tale analisi sono stati ArcGis, Google Earth, Google Maps (con visuale street view) e la conoscenza del territorio acquisita con precedenti audit.



Comune di Gerano
Città Metropolitana di Roma Capitale



Piano di Emergenza Comunale - Piano di Protezione Civile
Carta della Condizione Limite per l'Emergenza

Professionisti incaricati: *Di. It.*
Approvato nella seduta di Consiglio Comunale Nr. _____ del _____
Data: _____

Legenda

<ul style="list-style-type: none"> Infrastruttura di Accessibilità Infrastruttura di Connessione Unità Strutturale Interferente appartenente ad un AS Classe d'uso IV - Strutture Strategiche Strutture militari Strutture Ospedaliere Strutture Civili Strade 	<ul style="list-style-type: none"> Area di Protezione Civile Area di Attesa Area di Accoglienza o Ricovero Area di Ammassamento Classe d'uso III - Strutture Rilevanti Strutture per l'istruzione Strutture Civili Strade Strade urbane di quartiere Strade Provinciali Limiti amministrativi
--	--